



WE **COLOUR**  
YOUR WORLD!

## 25 ÉVE MAGYARORSZÁGON

A **REVCO Magyarország Kft-t** 1996. novemberében alapítottuk, alkalmazottaink száma mindössze 2 fő volt és kizárólag a Hollandiában gyártott anyagok importjával és értékesítésével foglalkoztunk. Azonban hamarosan, a magyar piacra lépés után, nagy erővel a helyi gyártásra, termékfejlesztésre fókuszáltunk és mára, 25 év tapasztalattal és fejlődéssel a hátunk mögött, **Magyarország egyik meghatározó gyártójává váltunk**. Szigetszentmiklósi központunkban több mint 30 főt foglalkoztatunk. Ügyfeleink igényeinek minél pontosabb és rugalmasabb kiszolgálása érdekében. Területi képviselőinknek köszönhetően termékeink az ország minden jelentős építőanyag kereskedőjénél megtalálhatóak.

Büszkék vagyunk, hogy vakolataink évek óta stabilan állják helyüket a piacon, a jó minőségnek, a kedvező árak és - nem utolsósorban - a korszerű adalékanyagokat magában hordozó receptúrájának köszönhetően.

Nagy örömünkre szolgál, hogy nemcsak a háztulajdonosok elégedettek a termékek által produkált eredménnyel, de a kivitelezők is kedvelik anyagainkat könnyű kezelhetőségük miatt.

### Homlokzati vékonyvakolataink az élmezőnyben

Legnépszerűbb termékünkre a **SILICON vékonyvakolatra 27 ÉV SZÍNGARANCIÁT** vállalunk!

Folyamatos termékfejlesztéseinknek, az épületkémia fejlődésének, valamint az általunk használt kiváló minőségű alapanyagoknak és pigmenteknek köszönhetően a **törvényileg előírt szavatossági kötelezettséget meghaladó** garanciát tudunk vállalni. (A garancialevél honlapunkon keresztül igényelhető: [revco.hu/szilikon-szingarancia](http://revco.hu/szilikon-szingarancia)).

A **SILICON vékonyvakolatunk** szilikongyanta kötőanyagot tartalmaz, mely kiváló **páraáteresztő képességgel rendelkezik** (lélegző rétegrendek esetén kimondottan előnyös). Magas fokú **hidrofób** (víztaszító) képességének köszönhetően úgynevezett **öntisztuló felületet képez a homlokzaton** (a mikro-szennyeződések kevésbé épülnek be kémiaiilag a felületbe). **Színezése kizárólag UV stabil pigmentekkel történik** (színtartósság), illetve **magas kötőanyag tartalommal bír**.

Partnereink és Vevőink körében is töretlen népszerűségnek örvendenek **akril vakolataink**:

A NEO néven bevezetett, **2020-tól új receptúrával**, megduplázott színválasztékkal és megújult csomagolással került piacra az új **NEO+ vékonyvakolat**, amelynek sikerén felbuzdulva, eddig VARIO néven ismert termékünk, **2021-től VARIO+** néven, megújult csomagolással, **továbbfejlesztett receptúrával**, megnövelt alga elleni védelemmel került piacra.



## Folyamatos fejlesztések

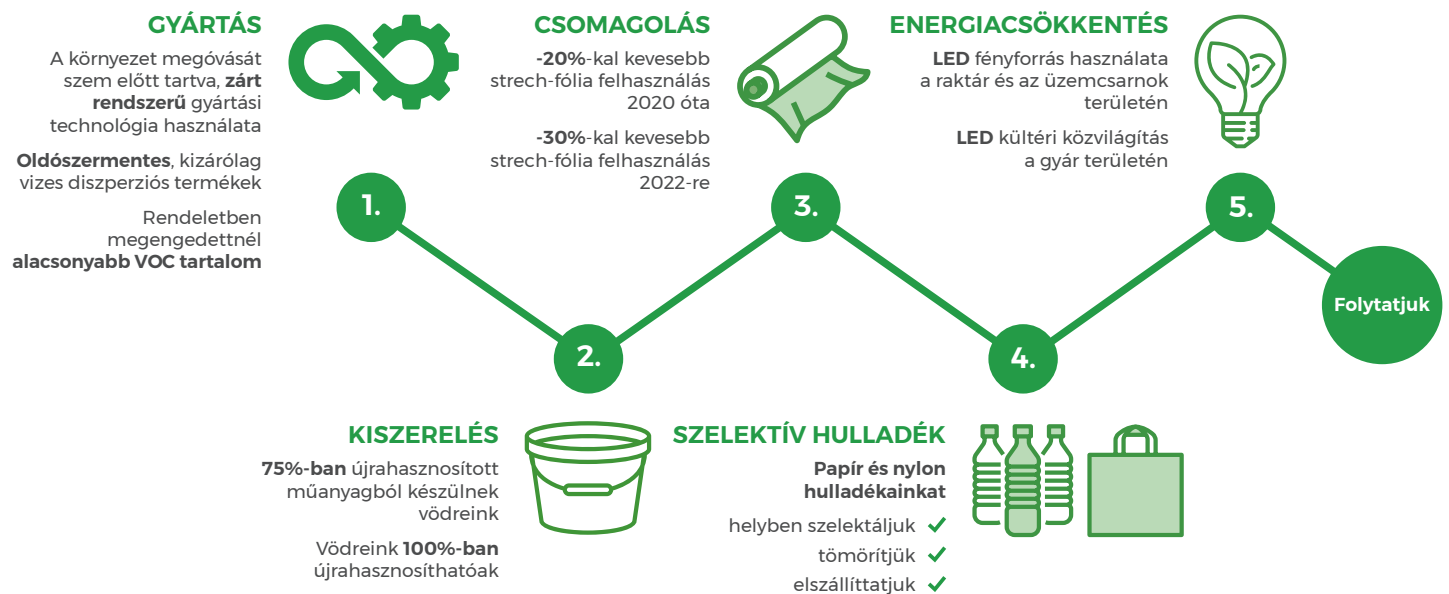
Termelő üzemünkben - legnagyobb részt - vödörös vakolatainkat és festékeinket gyártjuk, ezen kívül termékeink között megtalálhatók alapozók és felületkezelő anyagok, lábazati és lazúr termékek, valamint rendelkezőnk komplett, az **ÉMI által bevizsgált** hőszigetelő rendszerrel is. Teljes termékpalettánkat megtekintheti weboldalunkon: [www.revco.hu](http://www.revco.hu)

Laborunk folyamatos fejlesztésekkel és állandó önteszteléssel tartja termékeinket a piac élvonalában. Kiváló szakembereink mindemellett, a piaci igényeket szem előtt tartva, párhuzamosan dolgoznak új termékek kifejlesztésén is. Alapanyagainkat a **legmegbízhatóbb európai forrásokból** szerezünk be, amelyek garantálják termékpalettánk állandó minőségét.

## Környezettudatosság

Az építőipar egyik kulcskérdése a fenntarthatóság, amelynek megoldásában a vállalatoknak és az építkező/felújító magánszemélyeknek is komoly szerepe van. A REVCO életében mindig is igyekeztünk szem előtt tartani a környezet védelmét:

## LÉPÉSEINK A KÖRNYEZETTUDATOSSÁG JEGYÉBEN:



**GYÁRTÁS:** Oldószermentes, kizárólag vizes diszperziós termékek gyártására specializálódtunk és a REVCO zárt rendszerű gyártási technológiájának köszönhető, hogy üzemünk helyet kaphatott Szigetszentmiklós Leshegy Ipari Parkjában, amelyet Budapest legfontosabb ivóvíz gyűjtő kútjai vesznek körül.

**CSOMAGOLÁS:** 2020. év elejétől raklap-fóliázó gépünk egyikét lecseréltük, helyette egy vadonatúj, modern gépet állítottunk munkába, amelynek köszönhetően **-20%-kal csökkentettük stretch-fólia felhasználásunkat**. 2022-ben újabb ilyen fóliázó gép kerül lecserélésre, ami már -30%-os csökkenést eredményez stretch-fólia felhasználásunkban.

**SZELEKTÍV HULLADÉK:** A gyártás során keletkezett **papír és nylon hulladékot helyben szelektáljuk, tömörítjük** és helyi hulladék gazdálkodóval **elszállítatjuk**. Tiszta, de minőséghibás műanyag vödreink újrahasznosításáról pedig egy műanyag újrafeldolgozó üzemmel kötöttünk megállapodást.

**KISZERELÉS:** Cégünk vödörös vakolat gyártásban és értékesítésben meghatározó szerepet tölt be a hazai piacon, így minden évben több tízezer vödörnyi vakolat hagyja el telephelyünket. Egyre növekvő termelésünk ösztönzött minket arra, hogy átgondoljuk hosszú távú stratégiánkat felhasznált csomagolóanyagaink tekintetében is, hogyan tudnánk környezetkímélőbb megoldást találni a legnagyobb mennyiségben használt vödreinknél.

Immár büszkén jelentjük be, hogy a 2020-as év második felétől kezdve **75%-ban újrahasznosított alapanyagból készülő vödörökbe csomagoljuk** REVCO márkajelzésű termékeinket. Az újrahasznosított műanyag eredetét, megbízhatóságát, tisztaságát és minőségét az egyik legnagyobb európai vödörgyár biztosítja számunkra. A váltás a környezettudatosságon kívül más előnyt is hordoz:

Az újrahasznosított alapanyagot tartalmazó sötét vödörök vastagabbak, strapabíróbbak fehér társaiknál, 100%-ban újrahasznosíthatóak, sötét és fehér vödreink belső kialakításának köszönhetően vödreink tartalma teljes mértékben hozzáférhető, a fedők visszazárhatók, kiürítés és tisztítás után pedig - új funkciót adva nekik - még sokáig használhatóak!

**ENERGIACSÖKKENTÉS:** Az elmúlt évek során modernizáltuk raktárunk és üzemcsarnokunk világítását, a neon fénycsöveket led fénycsövekre cseréltük, valamint a gyár területén a kültéri halogén közvilágításról **áttértünk ledvilágításra**.

Reméljük, hogy törekvéseink ösztönzőleg hatnak a piac többi szereplőjére és példánkat sok más gyártó is követi majd.

## SZOLGÁLTATÁSAINK

### PARTNER PROGRAM - TERÜLETI KÉPVISELŐK

Cégünk az ország egész területén, folyamatosan bővülő partnerhálózatán keresztül értékesíti termékeit.

A partnertámogatói feladatokat - régiókra bontva - területi képviselőink látják el, akik többéves tapasztalatuknak köszönhetően nemcsak az értékesítésben nyújtanak segítséget, de termékeink felhasználásának technikai részében is magas ismeretekkel rendelkeznek. Partnereink minél gördülékenyebb és professzionálisabb kiszolgálása a legfontosabb szempont mindennapi munkájuk során, de kivitelezők és lakossági érdeklődők is bizalommal fordulhatnak hozzájuk.

Honlapunk beépített partnerkereső funkciója segíti termékeink országos elérhetőségének áttekinthetőségét: [revco.hu/forgalmazo-partnerek](http://revco.hu/forgalmazo-partnerek)  
Laborunk, értékesítési osztályunk, alkalmazás technikus kollégánk és marketing osztályunk szintén napi szintű kapcsolatot ápol ügyfeleinkkel.

Partner Programunk további részleteiről területi képviselőink adnak felvilágosítást:



#### KÖZÉP-MAGYARORSZÁG

**Dömötöri Gábor**  
+36-30-547-7789  
[domotori.gabor@revco.hu](mailto:domotori.gabor@revco.hu)



#### KÖZÉP-MAGYARORSZÁG

**Papp Zoltán**  
+36-30-207-8492  
[papp.zoltan@revco.hu](mailto:papp.zoltan@revco.hu)



#### ÉSZAKKELET-MAGYARORSZÁG

**Bagi Norbert**  
+36-30-560-5628  
[bagi.norbert@revco.hu](mailto:bagi.norbert@revco.hu)



#### DÉLKELET-MAGYARORSZÁG

**Csiga Árpád**  
+36-30-280-8077  
[csiga.arpad@revco.hu](mailto:csiga.arpad@revco.hu)



#### DÉLNYUGAT-MAGYARORSZÁG

**Varga József**  
+36-30-887-7216  
[varga.jozsef@revco.hu](mailto:varga.jozsef@revco.hu)



#### ÉSZAKNYUGAT-MAGYARORSZÁG

**Gróf Bence**  
+36-30-650-3560  
[grof.bence@revco.hu](mailto:grof.bence@revco.hu)



### PROJEKTTÁMOGATÁS - MŰSZAKI TANÁCSADÁS

A 2018. évtől kezdődően kiemelt fókuszba helyeztük a projektek támogatását, hiszen ez az a terület, ahol leginkább segítségére lehetünk mind a kivitelezői szektornak, mind viszonteladói partnereinknek. Kollégáink és értékesítőink nyomon követik a folyamatban lévő projekteket a kapcsolatfelvételtől a végső feldolgozásig, amelynek során ingyenes műszaki tanácsadással is rendelkezésre állunk a felmerülő kérdések esetén, akár személyesen is.

Tanácsadásért kérjük, keresse műszaki vezető kollégánkat:

**Póka Tibor**  
+36-30-249-4047  
[poka.tibor@revco.hu](mailto:poka.tibor@revco.hu)

Az alábbi témakörökben tudunk azonnali válaszokkal szolgálni:

- egyes termékek felhasználásával, anyagszükséglettel, eszközökkel kapcsolatos információk,
- rétegtrendi javaslatok, pontos anyagtypus optimalizálással,
- hőszigetelő rendszer csomóponti kialakításai, építési megoldásai,
- termékeinkhez kapcsolódó engedélyekkel kapcsolatos kérdések,
- szavatossági időn belül és azon túl felmerülő problémák.

**WE COLOUR YOUR WORLD!****SZÍNPOSTA**

**színposta**  
A megfelelő vakolat és szín kiválasztása nem egyszerű feladat.  
**De mi segítünk. Rendelj színmintát!**

**INGYEN. OTTHONRÓL. KÉNYELMESEN.**

[www.szinposta.hu](http://www.szinposta.hu)

Színposta szolgáltatásunk keretében, [www.szinposta.hu](http://www.szinposta.hu) oldalunkon keresztül, lehetőség van valódi vakolat- és lábazati vakolat minták igénylésére. Egy megrendelésben 4 vakolat és 4 lábazat mintát - maximum 1 héten belül - postázunk a megadott címre, ingyenesen. Kivitelezők és forgalmazó partnereink részére az igényelhető minták mennyiségét nem korlátozzuk.

Amennyiben nagyobb felületen szeretné megtekinteni a kiválasztott színt, lehetőség van 4 kg-os mintavödör vásárlására telephelyünkön vagy partnereinknél. Ez a mennyiség nagyságrendileg 1,5 m<sup>2</sup> felület előállítására elegendő.

**INGYENES SZÍNKÁRTYA KIVITELEZŐKNEK**

Minden tervezőnek, kivitelezőnek és építész irodának ingyenes színkártyát biztosítunk, amelyet a [www.revco.hu](http://www.revco.hu) oldalon keresztül (Hasznos infók menüpont alatt), egy űrlap kitöltésével lehet megrendelni. A színkártyákat postai úton vagy területi képviselő kollégáink segítségével juttatjuk el a megrendelőkhöz.

**INGYENES EGYEDI SZÍNKIDOLGOZÁS**

Nálunk nincs elérhetetlen szín!

Naponta érkezik hozzánk olyan megkeresés, hogy az újonnan épült házrész, garázst, ugyanolyanra szeretnék lefesteni, vakolni, mint a főépületet, tudunk-e segíteni? Természetesen tudunk!

Ha a régi vakolatból egy kis mintát (minimum 10 cm x 10 cm) eljuttatnak hozzánk, laborunk kidolgozza azt a receptúrát, ami leginkább közel áll a beküldött minta színéhez. E szolgáltatásunkat nemcsak Revco színek esetében biztosítjuk, bármely más színkártya esetén is vállaljuk a legközelebb álló tónus előállítását, legyen szó festékről vagy vakolatról. Ráadásul, szolgáltatásunkat rövid határidővel, ingyenesen végezzük!

További információért kérjük, keresse labor-munkatársunkat:

**Kocsis Marianna**

**Telefon:** +36-30-441-0889

**E-mail:** [labor@revco.hu](mailto:labor@revco.hu)

**BEMUTATÓTEREM**

Szigetszentmiklósi telephelyünkön, vadonatúj bemutató termünkben, legnépszerűbb színeink nagy felületen is megtekinthetők és kollégáink - egy finom kávé mellett - készséggel segítenek a színválasztásban is!



## TERMÉKKÍNÁLATUNK

### VÉKONYVAKOLATOK

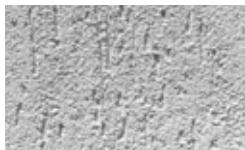
#### NEO+ vékonyvakolat

Műgyanta kötésű, UV-sugárzást elnyelő és egyéb tulajdonság javító adalékokat tartalmazó vékonyvakolat. Alkalmos régi és új épületek külső, illetve belső falazatainak díszítésére, valamint homlokzati hőszigetelő rendszerek és egyéb ásványi alapfelületek fedővakolására. A REVCO VARIO színekártya meghatározott színeiben érhető el.

**Kiszerezés:** 16 kg



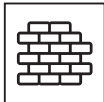
spachtel  
(kapart hatású) 1,5 mm



struktúra  
(gördülő szemcsés) 2 mm



Kültéri,  
belső



Ásványi  
felületre  
felhordható



Vízzel  
higítható



Szóró-  
pisztollyal  
felhordható



Glettvassal  
felhordható



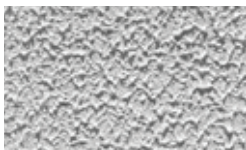
UV hatások  
elleni  
védelem



#### VARIO+ vékonyvakolat

Kiemelkedően jól feldolgozható, műgyanta kötésű vékonyvakolat, amely alkalmas régi és új épületek külső, illetve belső falazatainak díszítésére, valamint homlokzati hőszigetelő rendszerek és egyéb ásványi alapfelületek fedővakolására. UV-sugárzást elnyelő, mikro-organikus fertőzésekkel szembeni ellenállás biztosító bevonatot képez. A REVCO VARIO színekártya összes színében elérhető.

**Kiszerezés:** 16 kg (mintavödör 4 kg)



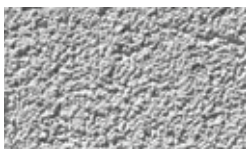
roll putz  
(hengerelt)



spachtel  
(kapart hatású) 1 mm



spachtel  
(kapart hatású) 1,5 mm



spachtel  
(kapart hatású) 2,5 mm



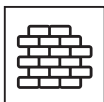
struktúra  
(gördülő szemcsés) 2 mm



struktúra  
(gördülő szemcsés) 3 mm



Kültéri,  
belső



Ásványi  
felületre  
felhordható



Vízzel  
higítható



Hengerrel  
felhordható  
(csak a  
roll-putz)



Szóró-  
pisztollyal  
felhordható



Glettvassal  
felhordható



UV hatások  
elleni  
védelem



Hatékonyabb  
alga elleni  
védelem



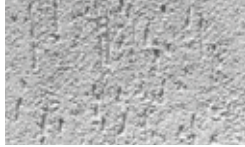
## SILICON vékonyvakolat

Szilikon-gyanta kötésű vékonyvakolat, amely alkalmas régi és új épületek külső, illetve belső falazatainak díszítésére, valamint kőzetgyapot homlokzati hőszigetelő rendszerek és egyéb ásványi alapfelületek fedővakolására. Kiemelkedően jó páraáteresztő képességű, jól tisztítható bevonatot ad. UV-sugárzásnak ellenálló pigmenteket és tulajdonság javító adalékokat tartalmaz. A REVCO VARIO színekártya meghatározott színeiben érhető el. **Cyártói 27 éves szingarancia!**

**Kiszerezés:** 16 kg



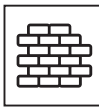
spachtel  
(kapart hatású) 1,5 mm



struktúra  
(gördülő szemcsés) 2 mm



Kültéri,  
beltéri



Ásványi  
felületre  
felhordható



Vízzel  
higítható



Szóró-  
pisztollyal  
felhordható



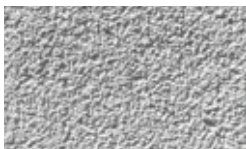
Glettvassal  
felhordható



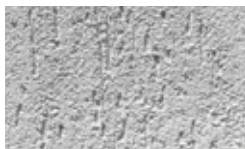
## SILICATE vékonyvakolat

Káli vízüveg kötőanyagú vékonyvakolat, amely alkalmas régi és új épületek külső, illetve belső falazatainak díszítésére, valamint kőzetgyapotos homlokzati hőszigetelő rendszerek fedővakolására. Műemléki épületek optimális bevonata. Jól kapcsolódó vegyi kötést képez mészcement-ásványi alapfelületeken. A REVCO VARIO színekártya meghatározott színeiben érhető el. **Szezonális termék! Kapható március 15-től október 15-ig!**

**Kiszerezés:** 15 kg



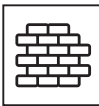
spachtel  
(kapart hatású) 1,5 mm



struktúra  
(gördülő szemcsés) 2 mm



Kültéri,  
beltéri



Ásványi  
felületre  
felhordható



Vízzel  
higítható







Szóró-  
pisztollyal  
felhordható



Glettvassal  
felhordható



**VAKOLAT VÁLASZTÓ**

Felületi megjelenés	Kötőanyag	NEO+	VARIO+	SILICON	SILICATE
		 műgyanta	 műgyanta	 szilikon gyanta	 káli vízüveg
Spachtel (kapart hatású)	1 mm		✓		
Spachtel (kapart hatású)	1,5 mm	✓	✓	✓	✓
Spachtel (kapart hatású)	2,5 mm		✓		
Struktúra (gördülő szemcsés)	2 mm	✓	✓	✓	✓
Struktúra (gördülő szemcsés)	3 mm		✓		
Roll putz (hengerelt)			✓		
Színek	Teljes színpaletta		✓		
	Meghatározott színek	✓		✓	✓
Feldolgozhatóság	Megfelelő				✓
	Nagyon jó	✓			
	Kiemelkedő		✓	✓	
Páraáteresztő képesség	Megfelelő	✓			
	Nagyon jó		✓		
	Kiemelkedő			✓	✓
Használható	Thermo-line hőszigetelő rendszer (EPS)	✓	✓	✓	✓
	Mineral hőszigetelő rendszer (Kőzetgyapot)		✓	✓	✓
Anyagszükséglet	1 mm		1,5-1,7 kg/m <sup>2</sup>		
	1,5 mm		2,4-2,6 kg/m <sup>2</sup>		
	2 mm		2,4-2,6 kg/m <sup>2</sup>		
	2,5 mm		3,0-3,2 kg/m <sup>2</sup>		
	3 mm		2,7-2,9 kg/m <sup>2</sup>		
	Roll putz		1-2 kg/m <sup>2</sup>		
Hígítás		Maximum 2 dl csapvízzel.			
Hőmérséklet		A levegő és a falfelület hőmérséklete is +5°C - +25°C között legyen!		A levegő és a falfelület hőmérséklete is +8°C - +25°C között legyen!	
Teljes száradási idő		<b>10 óra</b> (20°C-on, 42%-os relatív páratartalom mellett).			
Felületfestés		<b>24 óra múlva</b> (Átfestés után a vakolat megjelenése megváltozhat!).			
Tisztíthatóság		Finom szőrű kefével és tiszta vízzel tisztítható! Mindenféle mosó- és tisztítószer kerülendő!			
Tárolás		Eredeti, bontatlan csomagolásban, fagymentes helyen, a gyártástól számított 2 évig. A vödörket használat után gondosan le kell zárni!			Eredeti, bontatlan csomagolásban, fagymentes helyen, a gyártástól számított 1 évig. A vödörket használat után gondosan le kell zárni!
Kíszerelés		16 kg	16 kg / 4 kg	16 kg	15 kg
Egyéb		<b>10 év szavatosság</b> Megbízható minőség, elérhető áron!	<b>10 év szavatosság</b> Emelt minőségű műgyantás vakolat, a teljes színkártya választékkal!	<b>10 év szavatosság és 27 év színgarancia</b> A jó páraáteresztő képességű falszerkezetek optimális bevonata!	<b>10 év szavatosság</b> Műemlék jellegű épületek ideális bevonata!



## ALAPOZÓK ÉS FELÜLETKEZELŐK

### PRIMER vakolatalapozó

Színes vakolást megelőző, ecsettel vagy hengerrel felhordható, műgyanta kötőanyagú, kvarchomokkal töltött, szemcsés felületű színezhető alapozó.

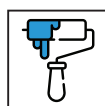
**Kiszerezés:** 3,75 kg, 15 kg



Kültéri,  
beltéri



Vízzel  
hígítható



Pamut-  
hengerrel  
felhordható



Szóró-  
pisztollyal  
felhordható



Ecsettel  
felhordható

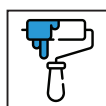
### SILICATE vakolatalapozó

Cyárilag előkevert, vízüveg kötőanyagot, kvarc töltőanyagot és tulajdonságjavító adalékot tartalmazó, színezhető alapozó, amely a REVCO SILICATE vékonyvakolat alapozója ásványi alapfelületeken. **Szezonális termék! Kapható március 15-től október 15-ig!**

**Kiszerezés:** 15 kg



Kültéri,  
beltéri



Pamut-  
hengerrel  
felhordható



Ecsettel  
felhordható

## IMPREGNÁLÓK

### PRIMER falimpregnáló

Speciális, vizes diszperzió bázisú alapozó, melynek használatát festési, illetve vakolási munkák előtt javasoljuk. Különösen nagy nedvszívású, régi vagy javított felületek kezelésére alkalmas.

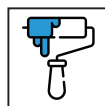
**Kiszerezés:** 2,5 liter, 10 liter



Kültéri,  
beltéri



Vízzel  
hígítható



Pamut-  
hengerrel  
felhordható



Szóró-  
pisztollyal  
felhordható



Ecsettel  
felhordható

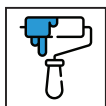
### SILICATE falimpregnáló

Speciális, szilikát bázisú alapozó. Különösen nagy nedvszívású, régi vagy javított felületek kezelésére ajánlott a REVCO SILICATE homlokzatfesték alá.

**Kiszerezés:** 10 liter



Kültéri,  
beltéri



Pamut-  
hengerrel  
felhordható



Szóró-  
pisztollyal  
felhordható



Ecsettel  
felhordható

## ADALÉKOK

### WINTER vakolatadalék

Cyárilag előkevert, speciális adalék anyag, amely segíti, gyorsítja a diszperziós kötőanyagú vakolatok felületének kötését alacsony hőmérsékleten. Segítségével a vakolatok 0°C-ig felhasználhatóak. Az adalék elősegíti a vakolat felületi film képződését, ezáltal alacsony hőmérséklet és magas páratartalom esetén csökkenti a színfoltosodás és a kötőanyag kioldódás veszélyét. **Nem fagyásgátló adalék!**

**Kiszerezés:** 2,5 liter, 10 liter

Ajánlott az alábbi termékekhez:



## LÁBAZATI- ÉS DÍSZÍTŐVAKOLATOK, LÁBAZATFESTÉKEK

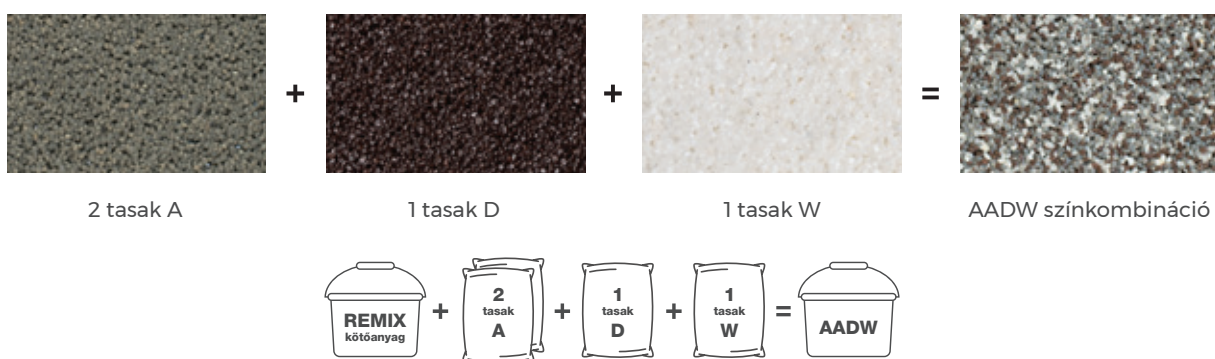
### REMIX lábazati díszítővakolat

A könnyű, de mégis sokféleképpen variálható színkeverés volt a cél dekoratív **ReMix** lábazati vakolatunk kidolgozásakor is. Azon vásárlóink részére, akik valamilyen speciális keverékre vágnak a **ReMix** rendszer jelenti a megoldást.

Egyedisége, hogy a gyári keveréssel megegyező minőség, akár a felhasználás helyszínén is kikeverhető, már 1 vödörnyi mennyiségben is, hibalehetőség nélkül. Működése egyszerű: a speciálisan erre a célra fejlesztett, gyárilag előkevert, tulajdonságjavító adalékokat tartalmazó, vödörös kiszerezésű, műgyanta diszperziós folyékony kötőanyagba csak bele kell keverni a magas minőségű, rendkívül időálló színezett ásványi szemcséket és máris használatra kész, dekoratív, jól mosható, könnyen feldolgozható lábazati vékonyvakolatot kapunk.

Alkalmas régi és új épületek külső, illetve belső falazatainak díszítésére, valamint lábazatok és kerítések, homlokzati hőszigetelő rendszerek fedővakolására.

Kínálatunkban a **13 fajta színezett ásványi szemcse** keveréséből akár **1 248 színekombináció** keverhető ki és használható fel azonnal, a lenti képlet mintájára:

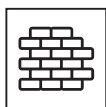


A belsőépítészeknek köszönhetően már nem kizárólag lábazati anyagként, hanem beltéri, végletekig tartós vékony dekorbevonatként is népszerű a felhasználása!

**Kiszerezés:** 15 kg



Kültéri,  
beltéri



Ásványi  
felületre  
felhordható



Csétvassal  
felhordható



**REMIX COVER lábazati és betonfesték**

A megnövekedett piac igények alapján fejlesztettük ki lábazati és betonfestékünket. A REMIX COVER jó fedőképességű és magas kopásállóságú, matt festék, amely kiválóan alkalmas lábazati hőszigetelő rendszer, beton, azbesztcement és téglafelületeinek festésére, illetve lábazatok átvonására. Használható továbbá beltéri, magas tapadó szilárdságú, gyalogos járófelületek átfestésére is. 10 féle alapszínben kapható, az egyes színek a WHITE (fehér) szín hozzáadásával világosíthatóak, illetve egymással kombinálhatóak, így akár egyéni színek is kikeverhetők!

**Színezés:**

- REVCO VARIO színekártya teljes, 320 színében,
- RAL színekártya legtöbb színárnyalatában,
- NCS színekártya legtöbb színárnyalatában,
- EGYEDI SZÍNEK kidolgozását is vállaljuk, nagyobb megrendelés esetén.

A kívánt szín, egyedi receptúra alapján színezhető a Revco Színező Rendszerben.

**Kiszerezés:** 1 liter, 4 liter, 16 liter

**Alapszín kínálatunk:**


## DECO GLITTER TERMÉKCSALÁD - Ragyogó falak kívül-belül!

Homlokzatát és belső tereit egyaránt kiemelheti csillámadalékainkkal.

### DECO GLITTER MINI - FESTÉKBE KEVERHETŐ CSILLÁM ADALÉK

**Diszkrét ezüstös csillogás festett felületen.**

A **GLITTER MINI** kiválóan alkalmas külső vagy belső festeni kívánt felületek csillámossá tételére a festéssel egyidőben. A **GLITTER MINI** adalékot a már leszínezett **REVCO ALFA, EXTERIOR** vagy **SILICON** falfestékbe kell jól elkeverni és a szokásos módon felvinni a felületre. Száradás után beltérben erőteljes megvilágítással éri el a kívánt hatást, kültérben pedig napsütésben válik láthatóvá. 1 vödör (10 L) **REVCO ALFA, EXTERIOR** vagy **SILICON** falfestékhez 1 mini vödörnyi (120 g) adalékot javasolunk.



### DECO GLITTER MAX - VAKOLATBA KEVERHETŐ CSILLÁM ADALÉK

**Csillogó vakolat egyszerűen!**

Ha újonnan vakolt felületét szeretné csillámossá tenni, akkor a **GLITTER MAX** adalékot ajánljuk, melyet a színezett vakolatba kell keverni. Felhordás és száradás után erőteljes napfényben elegáns csillogó hatást eredményez. 1 vödör (16 kg) **REVCO NEO+, VARIO+** vagy **SILICON** vakolathoz 1 mini vödörnyi (120 g) adalékot javasolunk.

### DECO CRYSTAL - LÁBAZATBA KEVERHETŐ CSILLÁM ADALÉK

**Ásványi csillogó hatás kültérben és beltérben.**

**CRYSTAL** adalékunkat **ReMix** lábazati- és díszítő vakolatunkhoz ajánljuk. Segítségével a természetes köveket tartalmazó lábazati vakolaton, pl. N-natúr, W-white, csiszolt kőhatás érhető el. A színezett közúzalékok esetén diszkrét, ásványi csillogó hatás alakítható ki. Az erőteljesebb hatás érdekében, 1 vödör (15 kg) **ReMix** lábazathoz 1 mini vödörnyi (80 g) adalékot ajánlunk, azonban egyéni ízlés szerint ez növelhető vagy csökkenthető a hozzáadott adalékanyag mennyiségétől függően.



### DECO PEARL - LÁBAZATBA KEVERHETŐ CSILLÁM ADALÉK

**Gyöngyházfényű csillogó hatás kültérben és beltérben.**

**PEARL** adalékunkat **ReMix** lábazati- és díszítő vakolatunkhoz ajánljuk. Segítségével gyöngyházfényű hatás érhető el mind a természetes, mind a színezett közúzalékok tartalmazó lábazati vakolaton. Elsősorban egyszínű vagy homogén színezetű felületeken érhető el a legesztétikusabb hatás. Az erőteljesebb hatás érdekében, 1 vödör (15 kg) **ReMix** lábazathoz 1 mini vödörnyi (80 g) adalékot ajánlunk, azonban egyéni ízlés szerint ez növelhető vagy csökkenthető a hozzáadott adalékanyag mennyiségétől függően.

### DECO BROCADE - LÁBAZATBA KEVERHETŐ CSILLÁM ADALÉK

**Csillámló dekorfelület kültérben és beltérben.**

**BROCADE** adalékainkat **ReMix** lábazati- és díszítő vakolatunkhoz ajánljuk, hozzáadásával látványos csillámos felület hozható létre, amely beltérben erőteljes megvilágításban érvényesül leginkább, kültérben pedig napfény hatására válik láthatóvá. A hatféle **BROCADE** adalék árnyalataihoz elsősorban a homogén, egyszínű kövek használatát javasoljuk, pl. a fekete (FFFF) alapszínnel keverve mindegyik jól érvényesül. A fehér (WWWWW) színhez a WHITE, a szürke színekhez (AAAA, CCCC) a SILVER, a sötétbarna (DDDD) alapszínhez pedig a COPPER színt javasoljuk.

Az erőteljesebb hatás érdekében, 1 vödör (15 kg) **ReMix** lábazathoz 8 db fiola adalékot ajánlunk, azonban egyéni ízlés szerint ez növelhető vagy csökkenthető a hozzáadott adalékanyag mennyiségétől függően (4-8 db fiola).



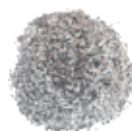
WHITE



BRONZE



GOLD



SILVER






PURPLE



COPPER

**HOMLOKZATFESTÉK VÁLASZTÓ**

		EXTERIOR	SILICON	SILICATE
Kötőanyag		 műgyanta diszperziós	 szilikongyanta	 káli vízűveg
Színek	Teljes színpaletta	✓		
	Meghatározott színek		✓	✓
Feldolgozhatóság	Megfelelő			✓
	Nagyon jó	✓		
	Kiemelkedő		✓	
Páraáteresztő képesség	Megfelelő	✓		
	Nagyon jó			
	Kiemelkedő		✓	✓
<b>Felhasználás</b>	<b>Alapfelület szerint</b>			
Ásványi alapfelületen	Megfelelő			
	Jó	✓	✓	
	Nagyon jó			✓
Beton alapfelületen	Megfelelő			
	Jó		✓	✓
	Nagyon jó	✓		
Meglévő, festett vagy színező vakolt alapfelületen	Megfelelő			✓
	Jó		✓	
	Nagyon jó	✓		
<b>Felhasználás</b>	<b>Az épület jellege szerint</b>			
Új építésű épület	Megfelelő			✓
	Jó			
	Nagyon jó	✓	✓	
Felújítandó, vegyes falszerkezetű épület	Megfelelő			✓
	Jó		✓	
	Nagyon jó	✓		
Műemléki épület	Megfelelő	✓		
	Jó		✓	
	Nagyon jó			✓
<b>Felhasználás</b>	<b>A feldolgozás eszköze szerint</b>			
Pamuthengerrel	Igen	✓	✓	✓
	Nem			
Airless szórópisztollyal	Igen	✓	✓	
	Nem			✓
Anyagszükséglet	Kevésbé nedvszívó, sima felület esetén	9-10 m <sup>2</sup> / liter / réteg		
	Erősen nedvszívó, struktúrált felület esetén	5-7 m <sup>2</sup> / liter / réteg		
Hígítás		Maximum 5% csapvízzel.		Elsődlegesen javasolt SILICATE falimpregnálással 0,5-0,7 liter/vödör.
Hőmérséklet		A levegő és a falfelület hőmérséklete is +5°C - +25°C között legyen!		A levegő és a falfelület hőmérséklete is +8°C - +25°C között legyen!
Tapadási száradás	20°C-on, 42%-os relatív páratartalom mellett	3 óra múlva.	3 óra múlva.	6 óra múlva.
Átvonhatóság		12 óra múlva.	24 óra múlva.	24 óra múlva.
Tisztíthatóság		Finom szőrű kefével és tiszta vízzel tisztítható. Mindenféle mosó- és tisztítószer kerülendő!		
Tárolás		Eredeti, bontatlan csomagolásban, fagymentes helyen, a gyártástól számított 1 évig. A vödörket használat után gondosan le kell zárni!		
Kiszerezés		2,5 liter / 10 liter	2,5 liter / 10 liter	10 liter

## KÜLTÉRI FALFESTÉKEK

### EXTERIOR homlokzatfesték

Cyárilag előkevert, jó fedőképességű, kiváló kopásállóságú matt falfesték, amely alkalmas régi és új épületek külső vakolt, glettelt, beton, azbesztcement, téglafelületeinek festésére, illetve lábazatok átvonására. Bevonata könnyen tisztítható, esztétikus. A REVCO VARIO színkártya összes színében elérhető.

**Kiszerezés:** 2,5 liter, 10 liter



Kültéri,  
belső



Vízzel  
hígítható



Pamut-  
hengerral  
felhordható



Szóró-  
pisztollyal  
felhordható



Ecsettel  
felhordható



### SILICON homlokzatfesték

Cyárilag előkevert, szilikon-gyanta kötőanyagú, matt falfesték, amely alkalmas régi és új ásványi alapvakolatokra, mészhomokos téglafelületekre, megfelelően hordképes diszperziós falfestékekre és műgyanta vakolatokra. Ásványi alapú hőszigetelő rendszerekre is alkalmazható. Műemléki épületek felületeinek tartós bevonata. A REVCO VARIO színkártya meghatározott színeiben érhető el.

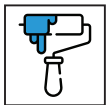
**Kiszerezés:** 2,5 liter, 10 liter



Kültéri,  
belső



Vízzel  
hígítható



Pamut-  
hengerral  
felhordható



Szóró-  
pisztollyal  
felhordható



Ecsettel  
felhordható



### SILICATE homlokzatfesték

Cyárilag előkevert, vízüveg kötőanyagot tartalmazó, jó fedőképességű, kiváló kopásállóságú matt falfesték, amely ásványi alapvakolatokon, cement vagy mészcement kötésű alappelületen alkalmazható. Jól kapcsolódó vegyi kötést képez meszes-cementes ásványi alappelületeken. Műemléki épületek felületeinek tartós bevonata. A REVCO VARIO színkártya meghatározott színeiben érhető el.

**Szezonális termék! Kapható március 15-től október 15-ig!**

**Kiszerezés:** 10 liter



Kültéri,  
belső



Vízzel  
hígítható



Pamut-  
hengerral  
felhordható



Szóró-  
pisztollyal  
felhordható



Ecsettel  
felhordható



## BELTÉRI FALFESTÉKEK

### ORIGO beltéri falfesték

Cyárilag előkevert, diszperziós, matt megjelenésű falfesték, amely alkalmas régi és új épületek belső vakolt, glettelt, beton, gipszkarton, azbesztcement, téglafelületeinek festésére. Bevonata esztétikus, a fal természetes szellőzését nem gátolja. Kizárólag fehér színben kapható!

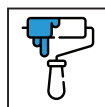
**Kiszerezés:** 15 liter



Beltéri



Vízzel  
higítható



Pamut-  
hengerral  
felhordható



Szóró-  
pisztollyal  
felhordható



Ecsettel  
felhordható



### ALFA beltéri falfesték

Cyárilag előkevert, diszperziós, matt megjelenésű, emelt minőségű falfesték, amely alkalmas régi és új épületek belső vakolt, glettelt, beton, gipsz, gipszkarton, azbesztcement, téglafelületeinek festésére. Bevonata esztétikus, könnyen tisztítható, a fal természetes szellőzését nem gátolja. A REVCO VARIO színkártya meghatározott színeiben érhető el.

**Kiszerezés:** 2,5 liter, 15 liter



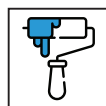
Beltéri



Fagy-  
veszélyes



Vízzel  
higítható



Pamut-  
hengerral  
felhordható



Szóró-  
pisztollyal  
felhordható



Ecsettel  
felhordható



## LAZÚROK ÉS ALAPOZÓK

### WOOD-LINE lazúr

Cyárilag előkevert, vizes műgyanta bázisú, pigmenteket és tulajdonságjavító adalékokat tartalmazó, a fa erezetét kiemelő, selyemfényű, kiváló kopás állóságú lazúr, amely alkalmas új, kültéri és beltéri fa (korlát, kerítés, pergola, oromdeszka, bútor, nyílászáró, hajópadló, stb.) felületek díszítésére. Kiemeli a fa erezetét, rajzolatát és gondoskodik védelméről, időjárás állóságáról, annak tisztíthatóságáról. Színét sokáig megtartja, könnyen javítható. Gyorsan száradó, 24 óra után blokkálló, tehát az egymáshoz tapadó fafelületek, pl. nyílászárók bevonásánál a 24 órát száradó bevonat nem tapad össze.

**Kiszerezés:** 1 liter, 5 liter



Kültéri,  
beltéri



Vízzel  
higítható



Hengerral  
felhordható



Szóró-  
pisztollyal  
felhordható



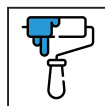
Ecsettel  
felhordható



Kültéri,  
beltéri



Vízzel  
higítható



Hengerral  
felhordható



Szóró-  
pisztollyal  
felhordható



Ecsettel  
felhordható



### WOOD-LINE alapozó

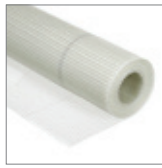
Cyárilag előkevert, vizes műgyanta bázisú, tulajdonságjavító adalékokat tartalmazó, színezetlen kültéri alapozó, amelyet a REVCO WOOD-LINE lazúr alapozója, elsősorban kültéri felhasználása előtt kell feldolgozni.

Az alapozás használatával a kültéri fafelületek élettartama meghosszabbodik.

**Kiszerezés:** 1 liter, 5 liter

**REVCO THERMO-LINE hőszigetelő rendszer**
**REVCO EPS 80 / GRAFITOS EPS 80\***

homlokzati szigetelő lap


**REVCO ÜVEGSZÖVET HÁLÓ**

**REVCO VÉKONYVAKOLAT**

**DÜBEL**

**REVCO FIX VARIO/PREMIUM**

ragasztótapasz, polisztirol lapok ragasztására és glettelésére


**REVCO PRIMER / SILICATE**

vakolat alapozó



NEO+, VARIO+, SILICON vakolathoz

Kizárólag SILICATE vékonyvakolathoz

\*Javasolt a FIX PREMIUM használata.

**A REVCO THERMO-LINE hőszigetelő rendszer alkotóelemei (NMÉ: A-104/2014)**

Ragasztó és simítóhabarcs	Hőszigetelőanyag	Háló	Mechanikus rögzítések	Vakolat alapozók	Fedővakolatok
REVCO FIX VARIO ragasztó és ágyazóhabarcs	<b>EPS 80 (normál és grafitos)</b> EPS EN 13163-T1-L2-W2-S2-P5-DS(70,-)3-BS125-CS(10)80-DS(N)2-TR150 szabványos jelölésű, max. 300 mm vastagságig  <b>Tűzvédelmi sáv: Kőzetgyapot</b> MW EN 13162-T5-CS(10/Y)10-TR7, 5-WS-WL(P)-MU1,4 szabványos jelölésű, min. 90 kg/m <sup>3</sup> testsűrűségű, max. 300 mm vastagságig	Üvegszövet háló (lúgálló, 145 g/m <sup>2</sup> -es)	Süllyesztett fémcsavaras műanyag dübelek (helyettesíthető műanyag szeges műanyag dübellel, fém feszítőelemes és műanyag beütőelemes műanyag dübellel, fém beütőszeges műanyag dübellel, valamint fémdübellel), lábazati és egyéb profilok	REVCO PRIMER és REVCO SILICATE vakolat alapozók	REVCO NEO, REVCO VARIO, REVCO SILICATE és REVCO SILICON vékonyvakolatok

 További információ: <https://revco.hu/thermo-line-homlokzati-hoszigetelo-rendszer-letoltheto-dokumentumok>
**TÜZBIZTONSÁG**

Alapvető jellemző	Teljesítmény	Értékelési módszer
Tűzvédelmi osztály:	<b>REVCO NEO, REVCO VARIO, REVCO SILICATE vakolattal:</b> B-s1, d0*  <b>REVCO SILICON vakolattal:</b> B-s2, d0*	MSZ EN 13501-1:2007+A1:2010
Homlokzati tűzterjedési határérték:	$T_h \geq 45^{****}$	MSZ 14800-6:2009



**REVCO MINERÁL hőszigetelő rendszer**
**MINERÁL KÖZETGYAPOT**

homlokzati szigetelő lap


**REVCO ÜVEGSZÖVET HÁLÓ**

**REVCO VÉKONYVAKOLAT**

**DÜBEL**

**REVCO FIX PREMIUM**

ragasztótapasz, polisztirol lapok ragasztására és glettelésére


**REVCO PRIMER / SILICATE**

vakolatalapozó


 NEO+, VARIO+,  
SILICON vakolathoz

 Kizárólag SILICATE  
vékonyvakolathoz

**A REVCO MINERÁL hőszigetelő rendszer alkotóelemei (NMÉ: A-104/2014)**

Ragasztó és simítóhabarcs	Hőszigetelőanyag	Háló	Mechanikus rögzítések	Vakolatalapozók	Fedővakolatok
REVCO FIX PREMIUM ragasztó és ágyazóhabarcs	<b>Kőzetgyapot</b> MW EN 13162-T5-CS (10/Y) 10-TR7, 5-WS-WL(P)-MU1,4 szabványos jelölésű, min. 90 kg/m <sup>3</sup> testsűrűségű, vastagság korlátozás nélkül	Üvegszövet háló (lúgálló, 145 g/m <sup>2</sup> -es)	Süllyesztett fémcsavaras műanyag dübelek (helyettesíthető műanyagszeges műanyag dübellel, fém feszítőelemes és műanyag beütőelemes műanyag dübellel, fém beütőszeges műanyag dübellel, valamint fémdübellel), lábazati és egyéb profilok	REVCO PRIMER és REVCO SILICATE vakolatalapozók	REVCO VARIO, REVCO SILICATE és REVCO SILICON vékonyvakolatok

 További információ: <http://revco.hu/mineral-homlokzati-hoszigetelo-rendszer-letoltheto-dokumentumok>
**TŰZBIZTONSÁG**

Alapvető jellemző	Teljesítmény	Értékelési módszer
Tűzvédelmi osztály:	<b>REVCO VARIO, REVCO SILICATE, REVCO SILICON vakolattal:</b> A2-s2, d0**	MSZ EN 13501-1:2007+A1:2010
Homlokzati tűzterjedési határérték:	$T_h \geq 45^{****}$	MSZ 14800-6:2009

## KOLLÉGÁINK

## MEGBÍZOTT ÜGYVEZETŐ

**Fons de Weert**  
Telefon: +36-24-525-521  
E-mail: [fdw@revco.hu](mailto:fdw@revco.hu)

## VEZETŐI ASSZISZTENS

Vezetői asszisztens:  
**Poszlovszky Gabriella**  
Telefon: +36-24-525-521  
E-mail: [poszlovszky.gabriella@revco.hu](mailto:poszlovszky.gabriella@revco.hu)

## ÉRTÉKESÍTÉS

Értékesítési vezető:  
**Pintér Endre**  
Telefon: +36-30-474-7833  
E-mail: [pinter.endre@revco.hu](mailto:pinter.endre@revco.hu)

## MARKETING

Marketing vezető:  
**Lestár Mónika**  
Telefon: +36-30-993-1864  
E-mail: [lestar.monika@revco.hu](mailto:lestar.monika@revco.hu)

## IRODA

Irodavezető:  
**Vedres Zoltán**  
Telefon: +36-24-525-507  
E-mail: [vedres.zoltan@revco.hu](mailto:vedres.zoltan@revco.hu)

## MEGRENDELÉS, SZÁMLÁZÁS

**Tóth Tamás**  
Telefon: +36-30-694-6825  
E-mail: [toth.tamas@revco.hu](mailto:toth.tamas@revco.hu)

[megrendel@revco.hu](mailto:megrendel@revco.hu)

**Sós Péter**  
Telefon: +36-30-694-6825  
E-mail: [sos.peter@revco.hu](mailto:sos.peter@revco.hu)

## SZÁLLÍTÁS

Szállítmányozási ügyintéző:  
**Vedres-Korponai Csilla**  
Telefon: +36-30-777-7690  
E-mail: [korponai.csilla@revco.hu](mailto:korponai.csilla@revco.hu)

## LABOR

Laborvezető:  
**Balogh Attila**  
Telefon: +36-30-664-8268  
E-mail: [balogh.attila@revco.hu](mailto:balogh.attila@revco.hu)

Laborasszisztens:  
**Kocsis Marianna**  
Telefon: +36-30-441-0889  
E-mail: [labor@revco.hu](mailto:labor@revco.hu)

## GYÁRTÁS

Termelés vezető:  
**Hörömpöli Gábor**  
Telefon: +36-30-247-1033  
E-mail: [horompoli.gabor@revco.hu](mailto:horompoli.gabor@revco.hu)

Műszaki vezető:  
**Póka Tibor**  
Telefon: +36-30-249-4047  
E-mail: [poka.tibor@revco.hu](mailto:poka.tibor@revco.hu)

## KAPCSOLAT

REVCO Magyarország Kereskedelmi és Szolgáltató Kft.  
2310 Szigetszentmiklós, Leshegy u. 5.  
LESHEGY IPARI PARK

Telefon: +36-24-525-525  
Fax: +36-24-525-526  
Email: [info@revco.hu](mailto:info@revco.hu)  
[www.revco.hu](http://www.revco.hu)

Az M0-ás autópálya szigetszentmiklói leágazásánál.  
Nyitvatartás: hétfő-péntek: 8:00-16:00

 [www.youtube.com/RevcoMagyarországKft](https://www.youtube.com/RevcoMagyarországKft)

 [www.facebook.com/revcokft](https://www.facebook.com/revcokft)

