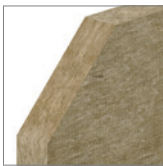


REVCO MINERÁL homlokzati hőszigetelő rendszer
MINERÁL KÖZETGYAPOT

homlokzati szigetelő lap

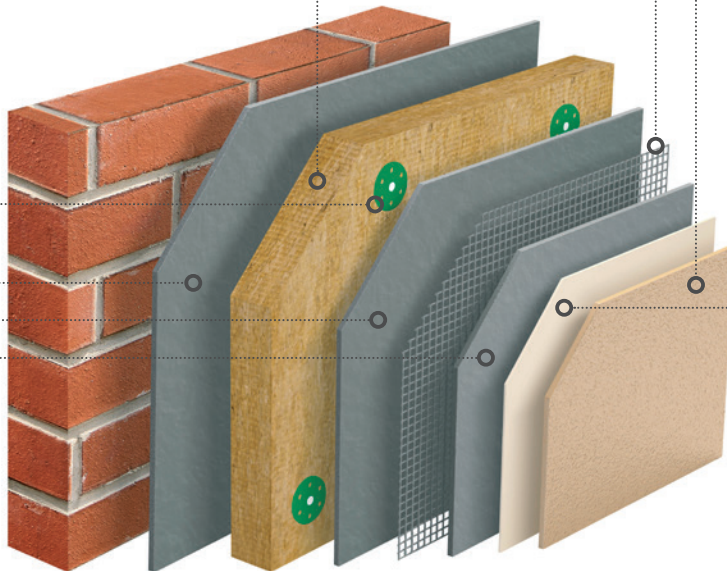

REVCO ÜVEGSZÖVET HÁLÓ

REVCO VÉKONYVAKOLAT

DÜBEL


34. oldal

REVCO FIX PREMIUM

 ragasztótapasz hőszigetelő lapok
ragasztására és glettelésére

REVCO PRIMER / SILICATE

vakolatalapozó


 NEO+, VARIO+,
SILICON vakolathoz

 Kizárólag SILICATE
vékonyvakolathoz

A REVCO MINERÁL hőszigetelő rendszer alkotóelemei (NMÉ: A-104/2014)

Ragasztó és simítóhabarcs	Hőszigetelőanyag	Háló	Mechanikus rögzítések	Vakolatalapozók	Fedővakolatok
REVCO FIX PREMIUM ragasztó és ágyazóhabarcs	Kőzetgyapot MW EN 13162-T5-CS (10/Y) 10-TR7, 5-WS-WL(P)-MU1,4 szabványos jelölésű, min. 90 kg/m ³ testsűrűségű, vastagság korlátozás nélkül	Üvegszövet háló (lúgálló, 145 g/m ² -es)	Süllyesztett fémcsavaros műanyag dübelek (helyettesíthető műanyagszeges műanyag dübellel, fém feszítőelemes és műanyag beütőelemes műanyag dübellel, fém beütőszeges műanyag dübellel, valamint fémdübellel), lábazati és egyéb profilok	REVCO PRIMER és REVCO SILICATE vakolatalapozók	REVCO VARIO+, REVCO SILICATE és REVCO SILICON vékonyvakolatok

 További információ: revco.hu/hoszigetelo-rendszerek-ragasztok/mineral-hoszigetelo-rendszer
TŰZBIZTONSÁG

Alapvető jellemző	Teljesítmény	Értékelési módszer
Tűzvédelmi osztály:	REVCO VARIO+, REVCO SILICATE, REVCO SILICON vakolattal: A2-s2, d0**	MSZ EN 13501-1:2007+A1:2010
Homlokzati tűzterjedési határérték:	$T_h \geq 45^{****}$	MSZ 14800-6:2009