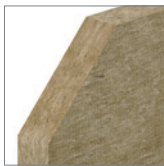


**REVCO MINERÁL homlokzati hőszigetelő rendszer**
**MINERÁL KÖZETGYAPOT**

homlokzati szigetelő lap


**REVCO ÜVEGSZÖVET HÁLÓ**

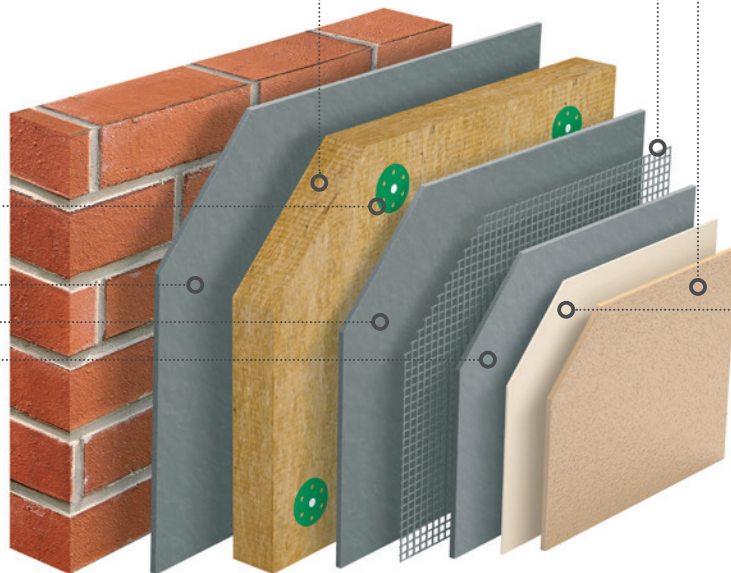
**REVCO VÉKONYVAKOLAT**

**DÜBEL**


34. oldal

**REVCO FIX PREMIUM**

ragasztótapasznál hőszigetelő lapok ragasztására és glettelésére


**REVCO PRIMER / SILICATE**

vakolatalapozó


 NEO+, VARIO+,  
SILICON vakolathoz

 Kizárólag SILICATE  
vékonyvakolathoz

**A REVCO MINERÁL hőszigetelő rendszer alkotóelemei (NMÉ: A-104/2014)**

Ragasztó és simítóhabarcs	Hőszigetelőanyag	Háló	Mechanikus rögzítések	Vakolatalapozók	Fedővakolatok
REVCO FIX PREMIUM ragasztó és ágyazóhabarcs	<b>Kőzetgyapot</b> MW EN 13162-T5-CS (10/Y) 10-TR7, 5-WS-WL(P)-MU1,4 szabványos jelölésű, min. 90 kg/m <sup>3</sup> testsűrűségű, vastagság korlátozás nélkül	Üvegszövet háló (lúgálló, 145 g/m <sup>2</sup> -es)	Süllyesztett fémcsavaros műanyag dübelek (helyettesíthető műanyag szeges műanyag dübellel, fém feszítőelemes és műanyag beütőelemes műanyag dübellel, fém beütőszeges műanyag dübellel, valamint fémdübellel), lábazati és egyéb profilok	REVCO PRIMER és REVCO SILICATE vakolatalapozók	REVCO VARIO+, REVCO SILICATE és REVCO SILICON vékonyvakolatok

 További információ: <https://revco.hu/mineral-homlokzati-hoszigetelo-rendszer-letoltheto-dokumentumok>
**TŰZBIZTONSÁG**

Alapvető jellemző	Teljesítmény	Értékelési módszer
Tűzvédelmi osztály:	<b>REVCO VARIO+, REVCO SILICATE, REVCO SILICON vakolattal:</b> A2-s2, d0**	MSZ EN 13501-1:2007+A1:2010
Homlokzati tűzterjedési határérték:	$T_h \geq 45^{****}$	MSZ 14800-6:2009